

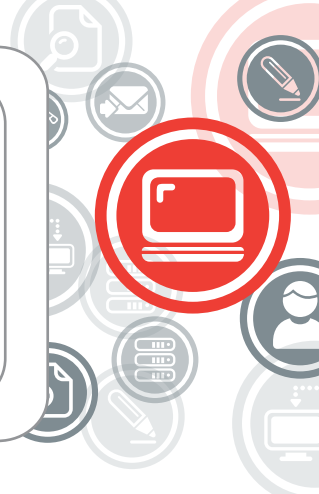
Produktinformationen

Shop-Navcode S9141657  
Hersteller Lenovo

352,98 EUR

Exkl. MwSt

Lenovo ThinkServer  
8708EM2 -



Produktinformationen	
Artikel-Nr	S9141657
Hersteller	Lenovo
Nettopreis	352,98 EUR, Exkl. MwSt
Hauptspezifikationen	
Produktbeschreibung	Lenovo ThinkServer 8708EM2 – Speichercontroller (RAID) – SATA-300 / SAS – PCI Express x8
Gerätetyp	Speichercontroller (RAID) – Plug-in-Karte – Low Profile
Schnittstellen Typ	PCI Express x8
Abmessungen (Breite x Tiefe x Höhe)	1.9 cm x 16.8 cm x 6.4 cm
Gewicht	105 g
Controller-Schnittstellentyp	Serial ATA-300 / SAS
Datenübertragungsrate	300 MBps
Puffergrösse	256 MB
Unterstützte Geräte	Festplatten Array (RAID)
Anzahl Kanäle	8
Max. Anzahl Speicherperipheriegeräte	32
RAID Level	RAID 0, RAID 1, RAID 5, RAID 6, RAID 10, RAID 50, RAID 60
Systemanforderungen	Microsoft Windows Server 2003, SuSE Linux Enterprise Server 10 SP2, SuSE Linux Enterprise Server 11, Microsoft Windows Server 2008 R2, Microsoft Windows Server 2008, Red Hat Enterprise Linux 5 updat 3, SuSE Linux Enterprise Server 10 SP3, Red Hat Enterprise Linux 5 update 4
Herstellergarantie	1 Jahr Garantie
Entwickelt für	ThinkServer RD230 4010, 4011; RD240
Allgemein	
Gerätetyp	Speichercontroller (RAID) – Plug-in-Karte – Low Profile
Schnittstellen Typ	PCI Express x8
Breite	1.9 cm
Tiefe	16.8 cm
Höhe	6.4 cm
Gewicht	105 g
Massenspeicher-Controller	
Controller-Schnittstellentyp	Serial ATA-300 / SAS
Datenübertragungsrate	300 MBps
Puffergrösse	256 MB
Unterstützte Geräte	Festplatten Array (RAID)
Anzahl Kanäle	8
Max. Anzahl Speicherperipheriegeräte	32

Datenblatt



PCSE IT GmbH  
Riederhofstr. 27  
60314 Frankfurt

Tel.: 069 405802 0  
Fax: 069 4950655

Website: <http://www.pcse.de>

Shop: <http://lenovo.pcse.de>

Geschäftsführer: Claudia Frank, Walter Haschke, Sören Noll  
Handelsregister Nr.: HRB 91800  
USt-IdNr.: DE279117805

Produktinformationen

Shop-Navcode S9141657

Hersteller Lenovo

# Fortsetzung

## Lenovo ThinkServer 8708EM2 -



RAID Level	RAID 0, RAID 1, RAID 5, RAID 6, RAID 10, RAID 50, RAID 60
Prozessor	LSI LSISAS1078 500 MHz
Erweiterung / Konnektivität	
Schnittstellen	2 x Massenspeicher – Serial ATA-300 / SAS – 36 PIN 4i Mini MultiLane SAS (SFF-8087)
Kompatible Steckplätze	1 x PCI Express x8 – Low-Profile
Verschiedenes	
Zubehör im Lieferumfang	Halterung, halbe Länge
Enthaltene Kabel	1 x Serial Attached SCSI-Kabel – 40 cm Serial Attached SCSI-Kabel – 63 cm
Kennzeichnung	UL, C-Tick, cUL, GS, CB, FCC
Software / Systemanforderungen	
Erforderliches Betriebssystem	Microsoft Windows Server 2003, SuSE Linux Enterprise Server 10 SP2, SuSE Linux Enterprise Server 11, Microsoft Windows Server 2008 R2, Microsoft Windows Server 2008, Red Hat Enterprise Linux 5 updat 3, SuSE Linux Enterprise Server 10 SP3, Red Hat Enterprise Linux 5 update 4
Herstellergarantie	
Service & Support	1 Jahr Garantie
Details zu Service & Support	Begrenzte Garantie – 1 Jahr
Umgebungsbedingungen	
Min Betriebstemperatur	10 °C
Max. Betriebstemperatur	35 °C
Zulässige Luftfeuchtigkeit im Betrieb	10 – 90%
Informationen zur Kompatibilität	
Entwickelt für	Lenovo ThinkServer RD230 4010, 4011 Lenovo ThinkServer RD240

Datenblatt



PCSE IT GmbH

Riederhofstr. 27  
60314 Frankfurt

Tel.: 069 405802 0  
Fax: 069 4950655

Website: <http://www.pcse.de>

Shop: <http://lenovo.pcse.de>

Geschäftsführer: Claudia Frank, Walter Haschke, Sören Noll

Handelsregister Nr.: HRB 91800  
USt-IdNr.: DE279117805